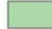



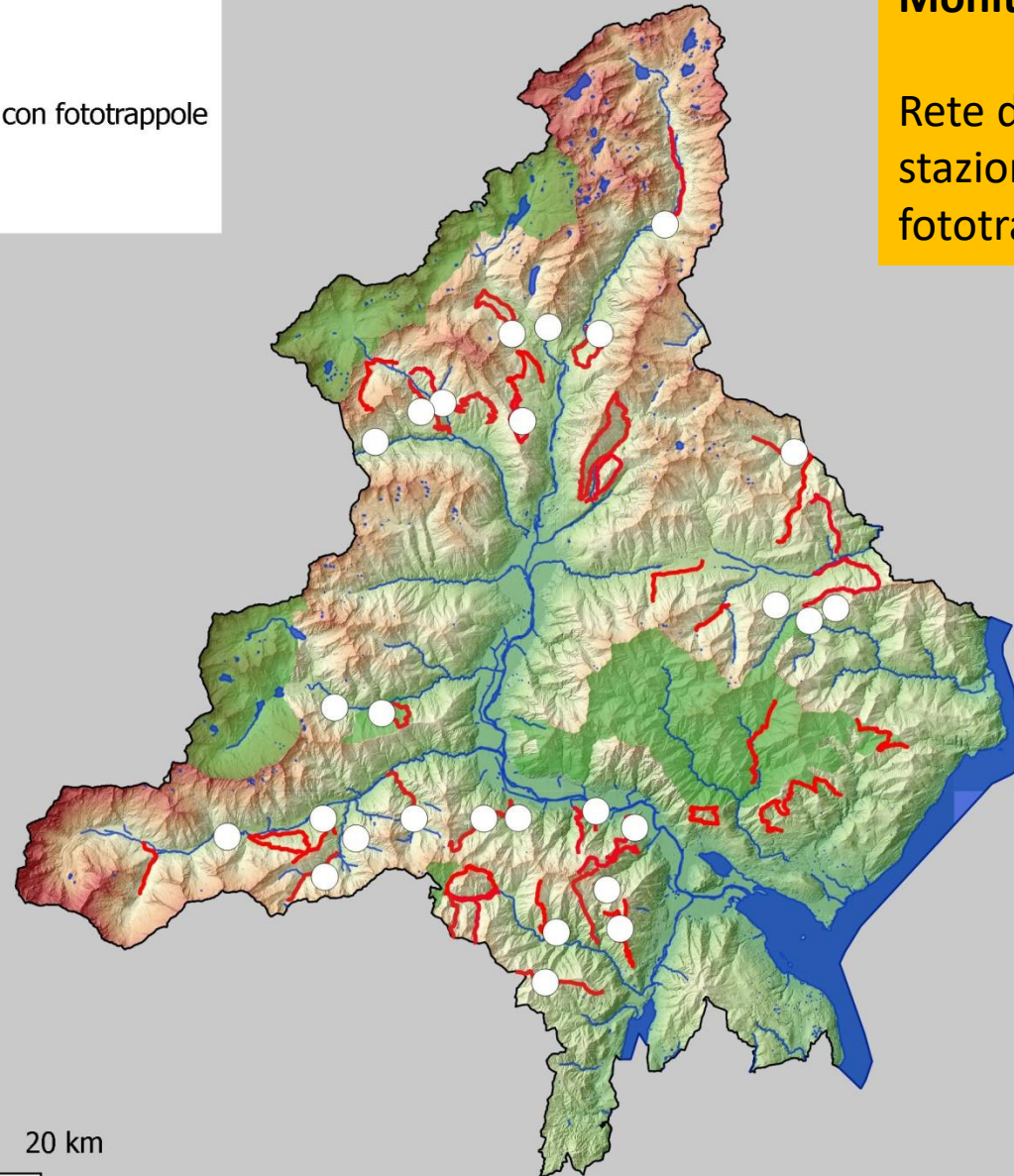


ATTIVITA' DI MONITORAGGIO DEL LUPO NELLA PROVINCIA DEL VERBANO CUSIO OSSOLA INVERNO 2019-2020

Bionda R., Baldi A., Lux E., Maccagno R., Manoni F., Marini R., Movalli C., Avanzinelli E., Marucco F.

Legenda

-  Aree protette
-  Stazioni di monitoraggio con fototrappole
- Transetti "sistematici"



Monitoraggio sistematico

Rete di transetti sistematici e stazioni di monitoraggio con fototrappole.

0 5 10 15 20 km

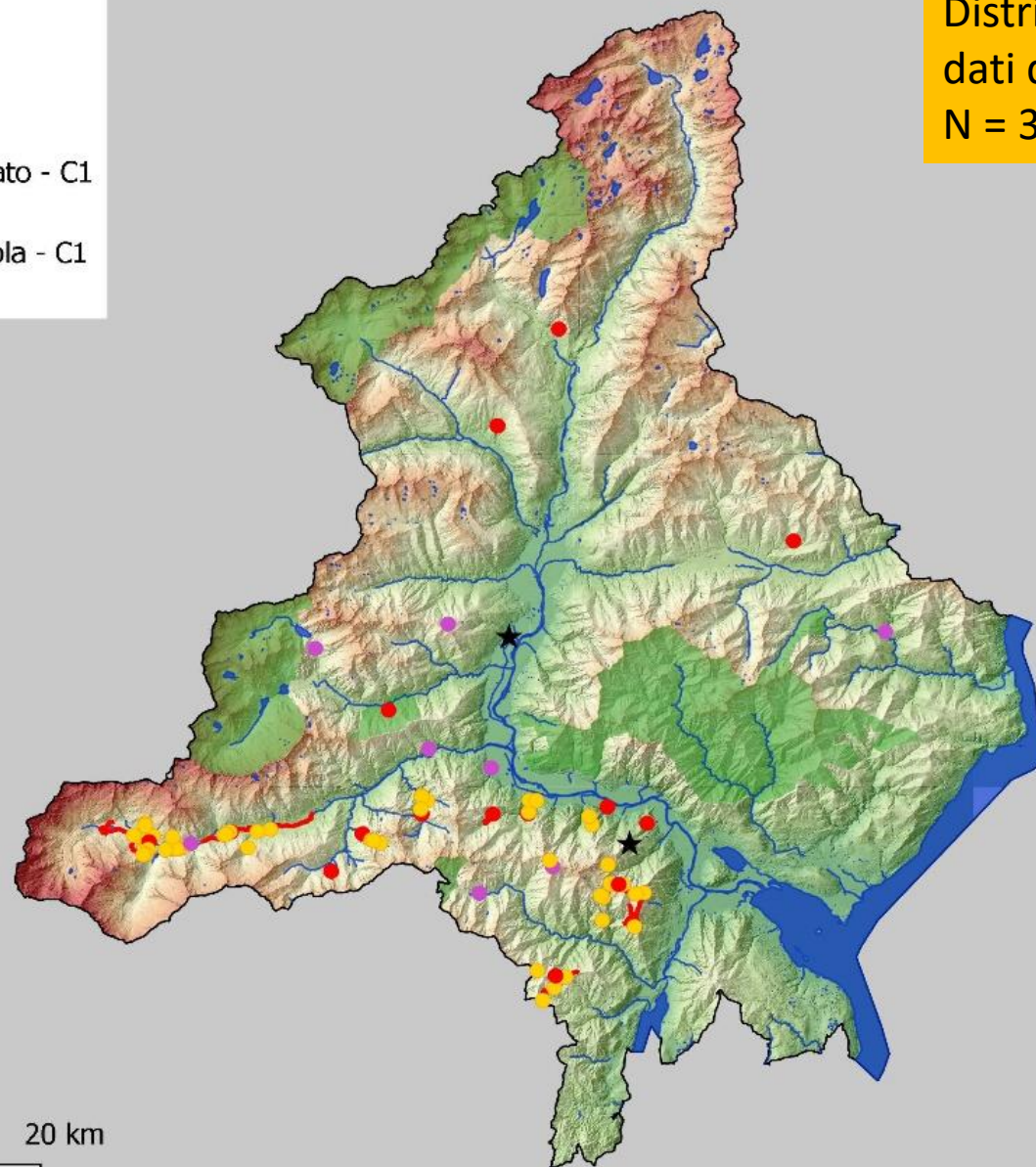




Legenda

- Aree protette
- Piste su neve - C1 e C2
- Avvistamento documentato - C1
- Escremento - C1 e C2
- Foto/Video da fototrappola - C1
- ★ Cadavere - C1

Distribuzione dei
dati di presenza C1 e C2
N = 303




0 5 10 15 20 km



Legenda

 Aree protette

Campioni biologici

 Inviato per analisi genetiche

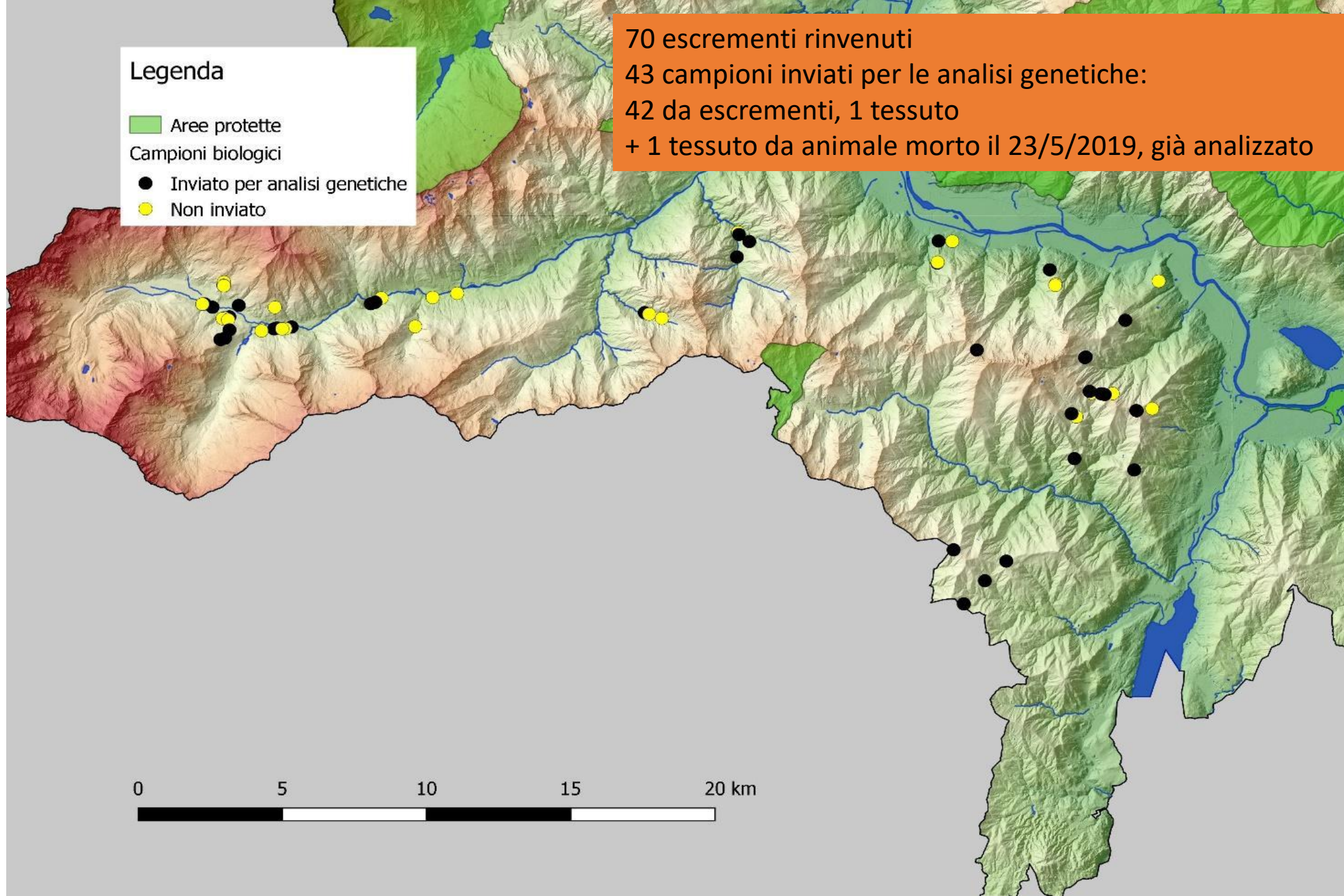
 Non inviato

70 escrementi rinvenuti

43 campioni inviati per le analisi genetiche:


42 da escrementi, 1 tessuto

+ 1 tessuto da animale morto il 23/5/2019, già analizzato



0 5 10 15 20 km


Legenda

 Aree protette

Campioni genotipizzati con successo



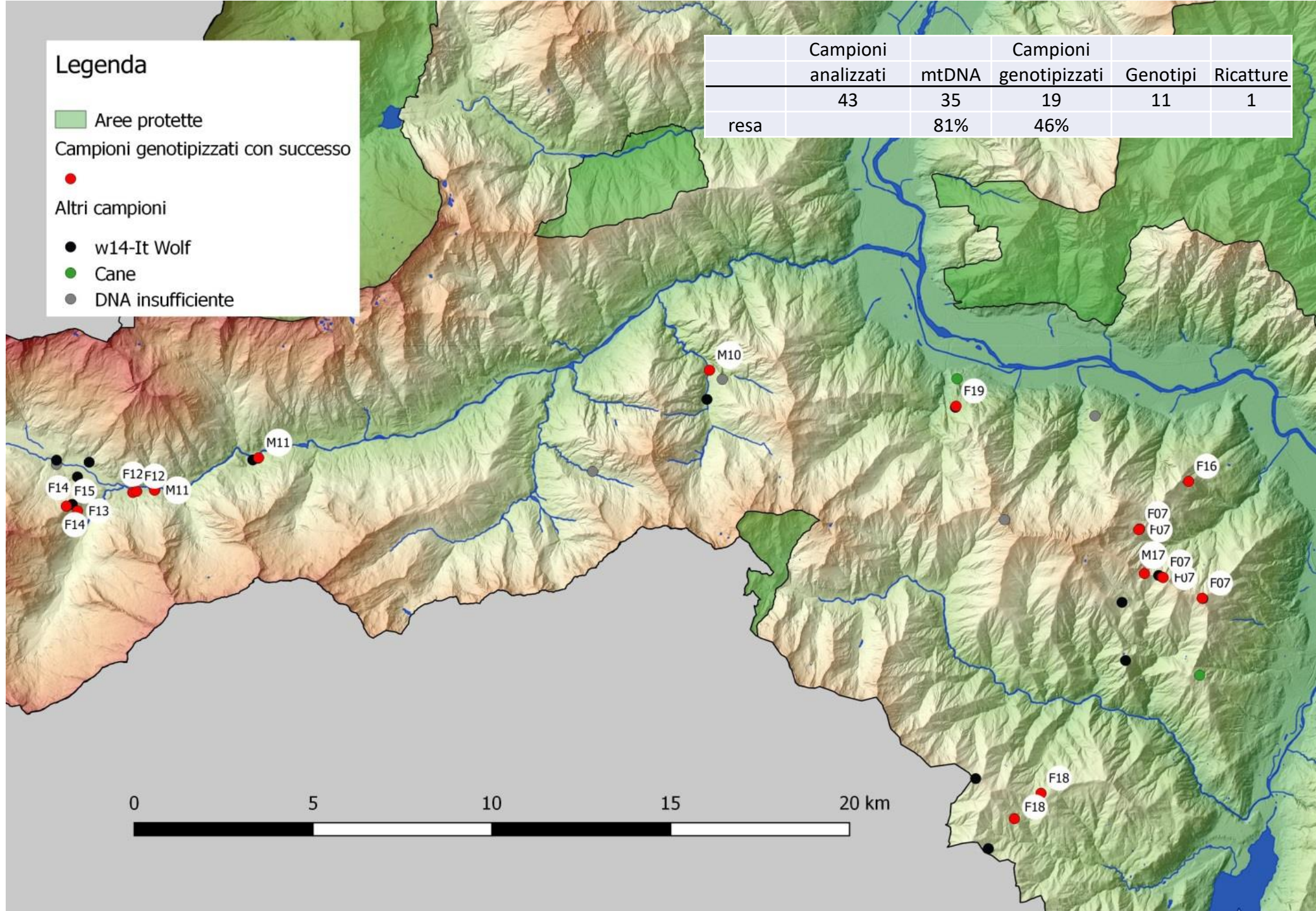
Altri campioni

 w14-It Wolf

 Cane

 DNA insufficiente

	Campioni analizzati	mtDNA	Campioni genotipizzati	Genotipi	Ricatture
	43	35	19	11	1
resa		81%	46%		



Legenda

 Aree protette

Genotipi 2018-2019 e 2019-2020

 Bassa Ossola

 Alta valle Anzasca

 Bassa Anzasca - Val Strona

 Solitari

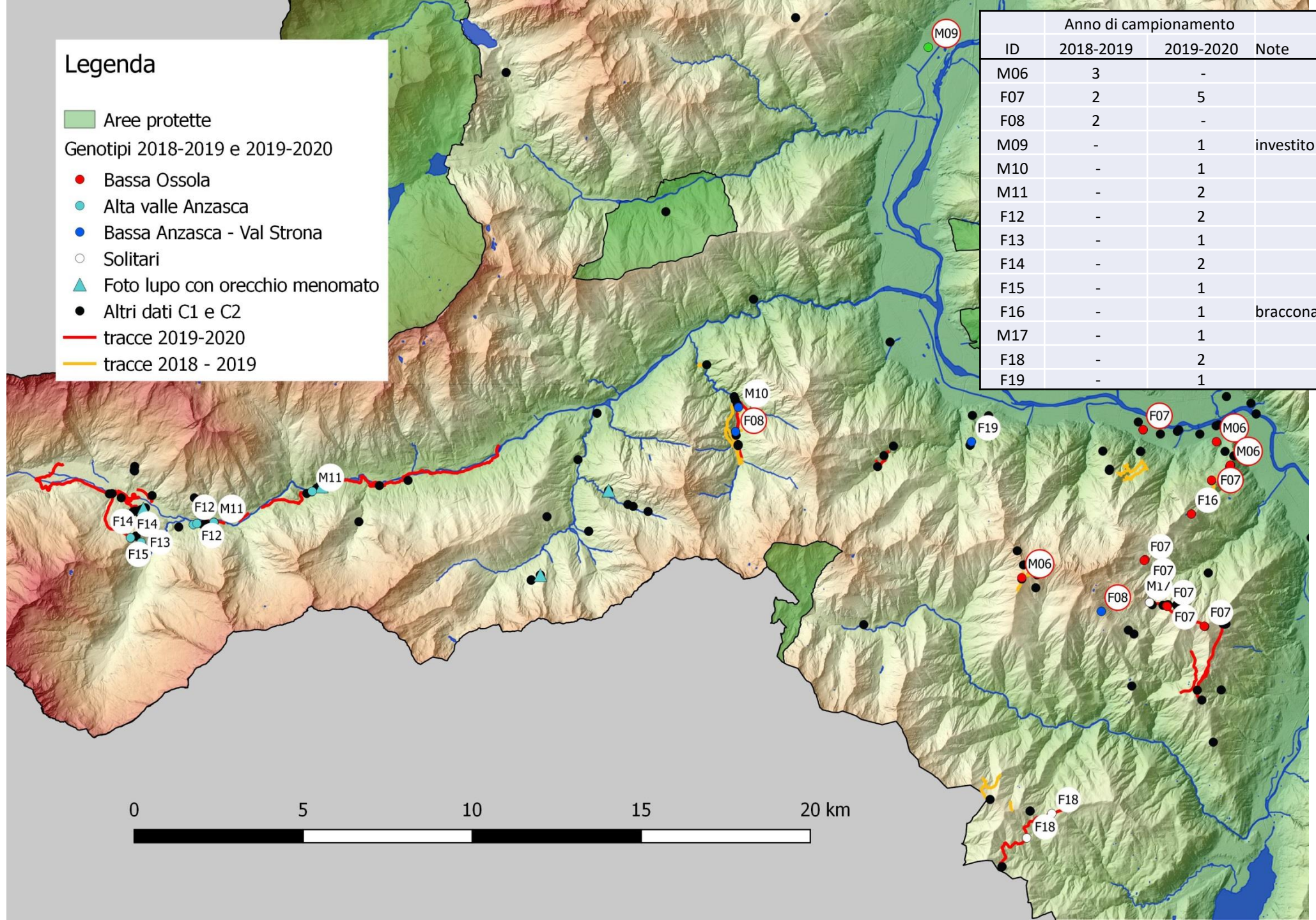
 Foto lupo con orecchio menomato

 Altri dati C1 e C2

 tracce 2019-2020

 tracce 2018 - 2019

ID	Anno di campionamento		Note
	2018-2019	2019-2020	
M06	3	-	
F07	2	5	
F08	2	-	
M09	-	1	investito
M10	-	1	
M11	-	2	
F12	-	2	
F13	-	1	
F14	-	2	
F15	-	1	
F16	-	1	bracconato
M17	-	1	
F18	-	2	
F19	-	1	



Legenda


 Aree protette

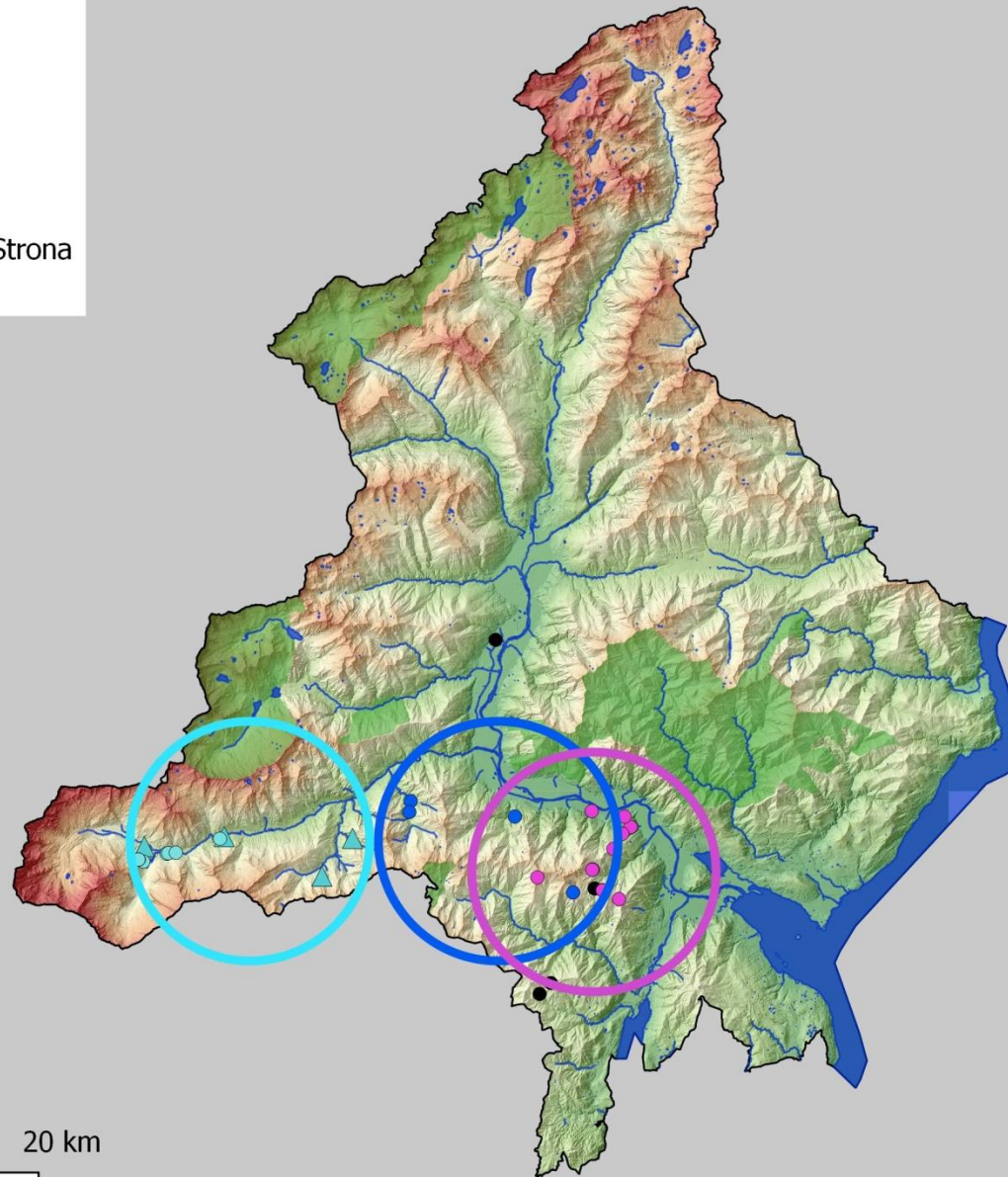
Unità riproduttive

 Bassa Ossola

 Alta valle Anzasca

 Bassa valle Anzasca-val Strona

 Lupi solitari



0 5 10 15 20 km

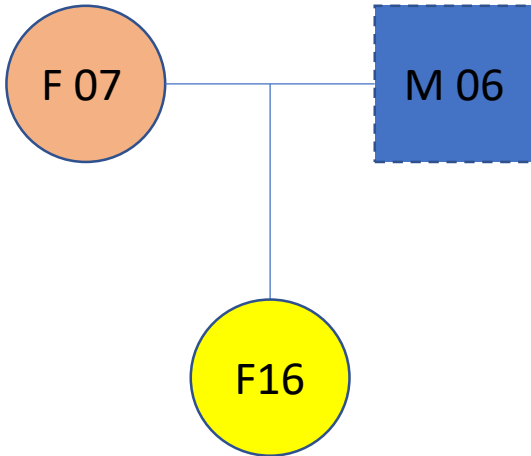


Branco «Bassa Ossola»

Anno 2018-2019

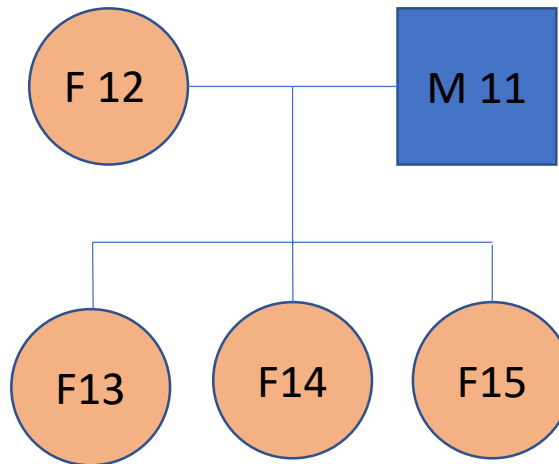


Anno 2019-2020



Branco «Alta Valle Anzasca»

Anno 2019-2020

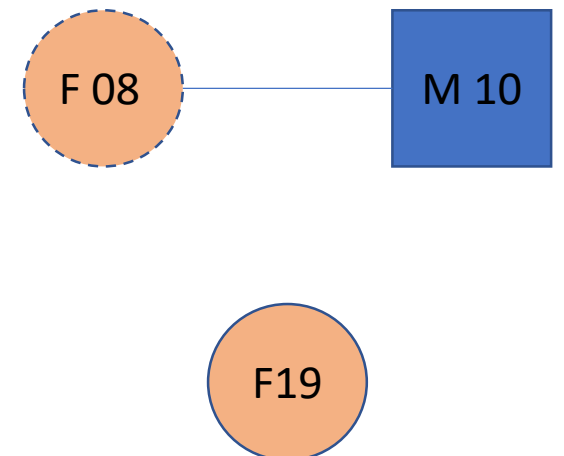


Branco «Bassa Anzasca e Strona»

Anno 2018-2019



Anno 2019-2020

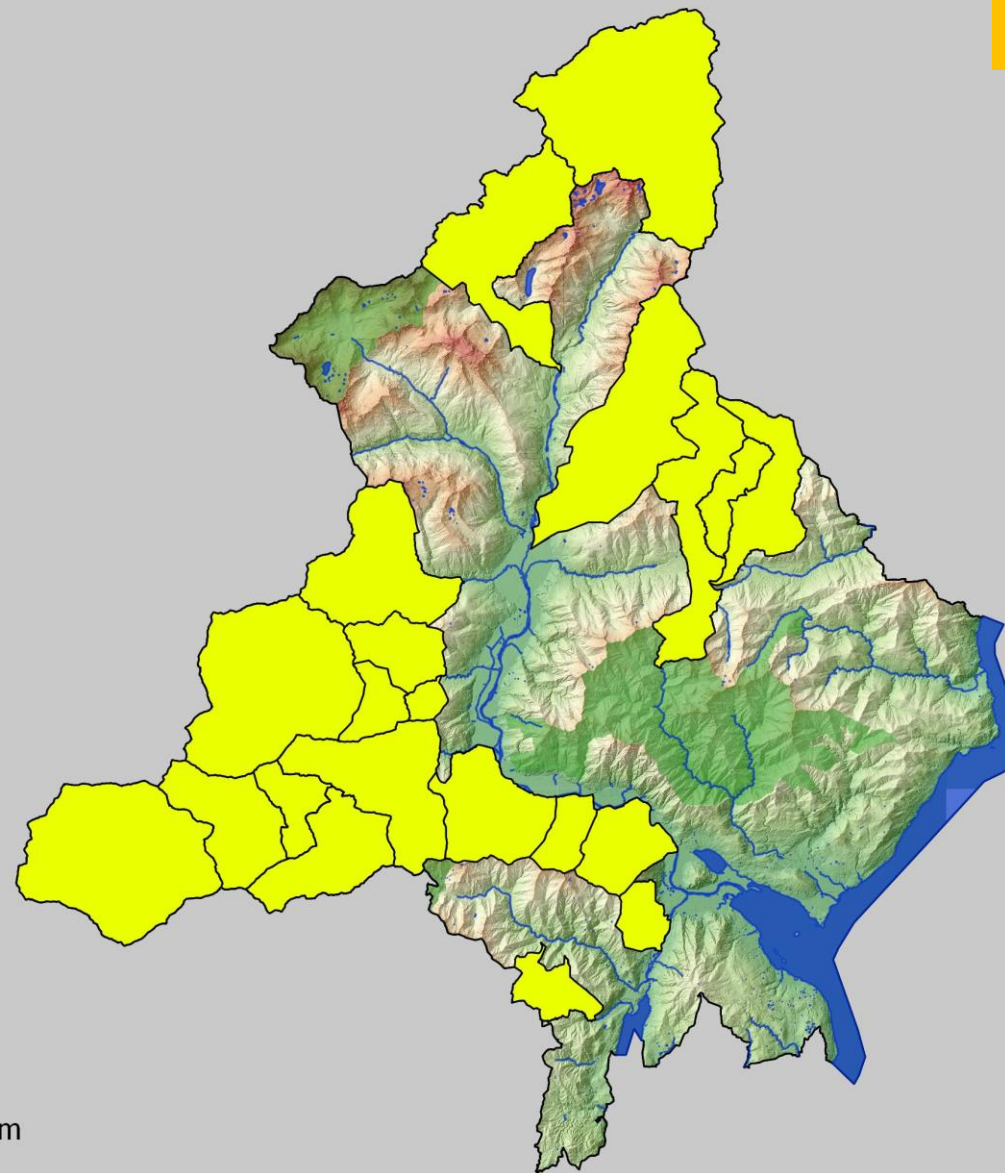


		2018-2019								2019-2020						
	Genotipi	N. max	N. max	N. max	Stima	lupi	tipo		Coppia alpha	N. max	N. max	N. max	Stima	lupi	tipo	
Nome branco o coppia	o singoli	tracce	foto	genotipi	minima	morti	dato	status	o singoli	tracce	foto	genotipi	minima	morti	dato	status
Bassa Ossola	M06 - F07	2	2	2	2	0	C1	Coppia	F07	2	3	2	3	1	C1	Branco
Bassa Anzasca-Val Strona	F08	2	2	1	2	0	C1	Coppia	M10	ND	ND	2	2		C1	Branco
Alta valle Anzasca									M11-F12	6	5	5	6		C1	Branco
									M09			1	1	1	C1	Solitario
									M17			1	1		C1	Solitario
									F18			1	1		C1	Solitario
	Totale				4	0							14	2		

Legenda

 Comuni con segni C1 o C2

Situazione 2020-2021
Dati preliminari



0 5 10 15 20 km





GRAZIE PER L'ATTENZIONE

Bionda R., Baldi A., Lux E., Maccagno R., Manoni F., Marini R., Movalli C., Avanzinelli E., Marucco F.